

# Im Hier, Jetzt und Morgen

Leitbild der Schuleinheit Wiesenau

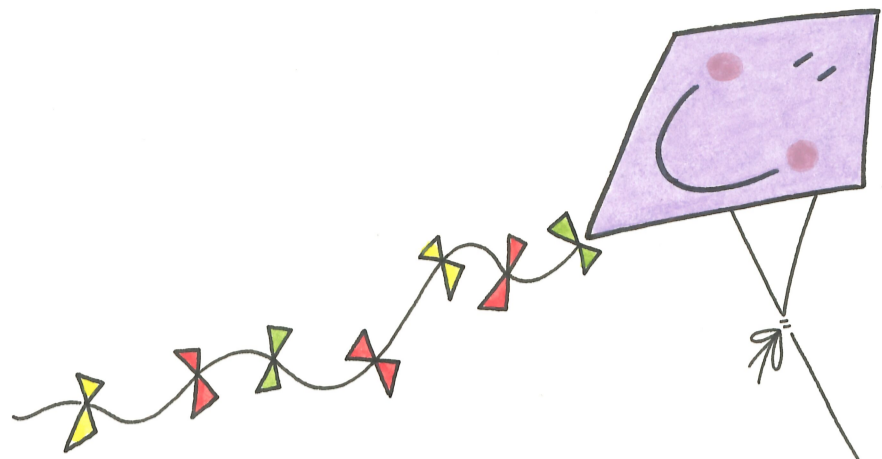
- Wir unterstützen die Lernenden im eigenständigen Denken und Handeln
- Wir gestalten die Basis für eine vertrauensvolle Beziehung, damit Lernen gelingen kann.
- Wir führen unsere Lernenden zur Selbstständigkeit.



- Wir lernen durch Handeln mit all unseren Sinnen.
- Wir fördern individuell und beurteilen ganzheitlich.

- Wir unterrichten mit verschiedenen Lernformen förderorientiert.





## Raum und Zeit

- Wir gehen mit der Zeit und agieren innovativ.
- Wir gestalten unseren Lernraum einladend.
- Schüler und Schülerinnen können unsere Schule mitgestalten.





# Gemeinschaft

- Jede Person unserer Schule ist uns wichtig.
- Wir sorgen füreinander und nehmen uns Zeit dafür.
- Wir pflegen ein respektvolles, offenes Miteinander.
- Wir leben eine offene Schule und schätzen die Mitwirkung der Eltern.
- Unsere Schule ist ein Quartiertreff.

